



Info Day Elektriker

15.11.2024

DI Christian Vögel
Amt der Vorarlberger Landesregierung
Fachbereich Energie und Klimaschutz

Agenda

1. Monitoringbericht für 2022 u. Nahzeitprognose 2023
2. Sektor „Mobilität“

Top 1 – Monitoring 2022

www.energieautonomie-vorarlberg.at/monitoring

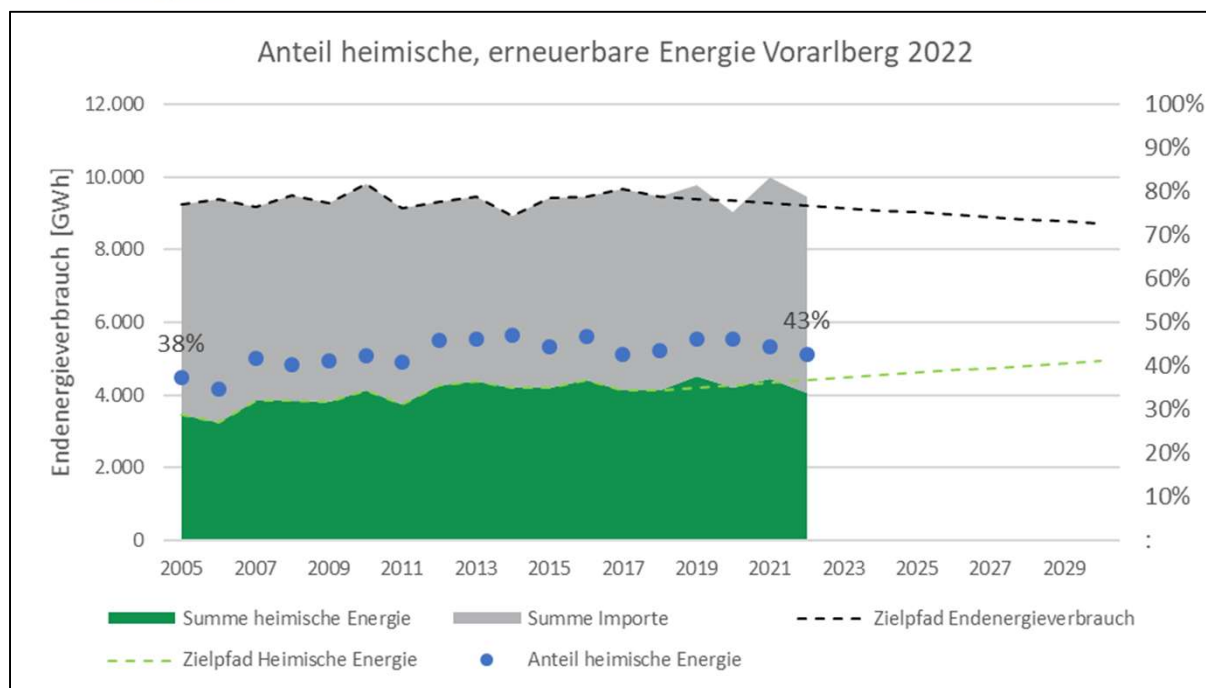
12.12.2024



Monitoring – Rahmen- bedingungen 2005-2022

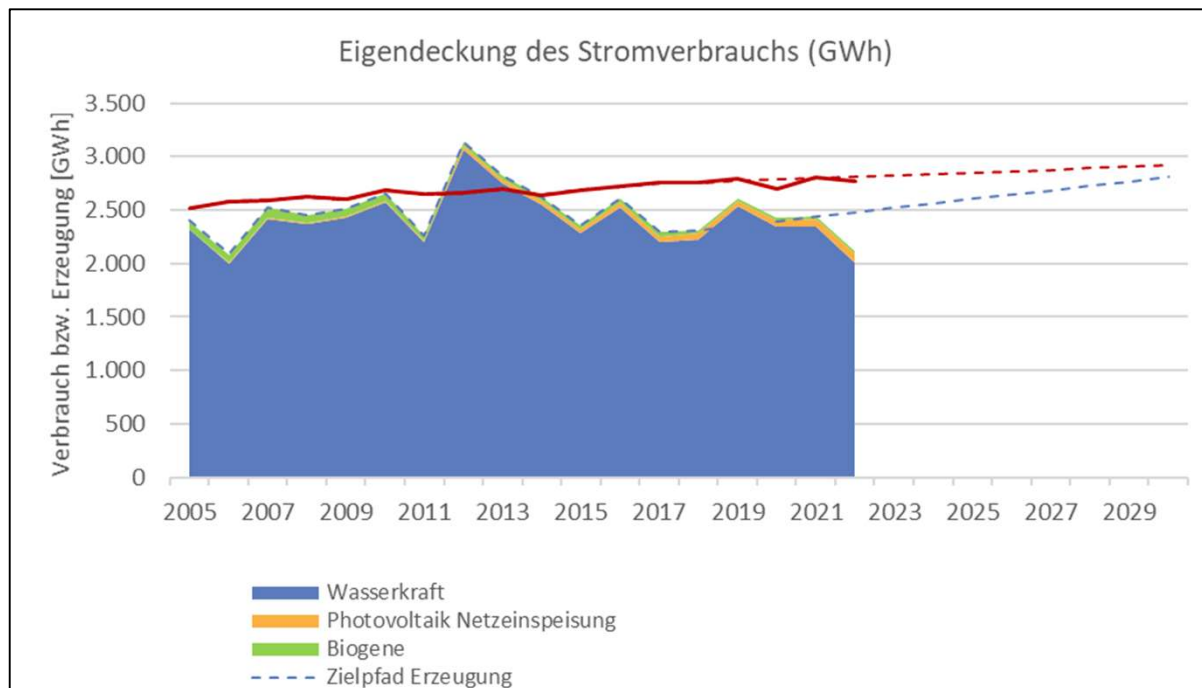
- Bevölkerung: +12 % (+ca. 43.000 Personen)
- Pkw: +31 % (+ca. 52.000 Pkw)
- Wohnfläche: +22 % (+4 Mio m² Bruttogeschosßfl.)
- BRP: +105 % (+10,8 Mrd Euro)
- Prod.-Index: +80 % (2005 = 100 %)
- Heizgradtage: -22 %

Monitoring - Energie



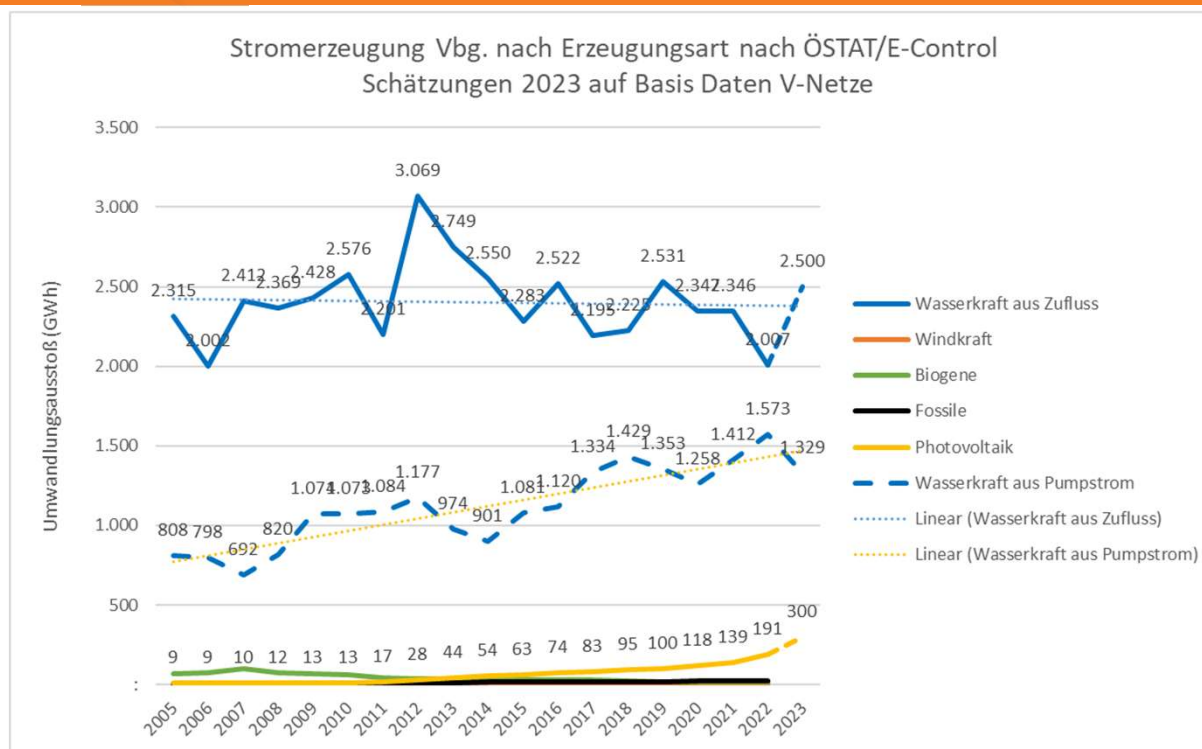
- Energieverbrauch 2005-2022: + 2,5 %
- Anteil heimische Energie EA+ Methode: 38 % → 43 %

Monitoring - Strom



- Eigendeckung EA+ Methode:
2005: 95 %
2021: 87 %
2022: 76 %
- Anteil erneuerbarer Strom nach EU-RL
2009/28/EG:
2005: 90 %
2022: 80 %

Monitoring Strom - Nahzeitprognose 2023



12.12.2024

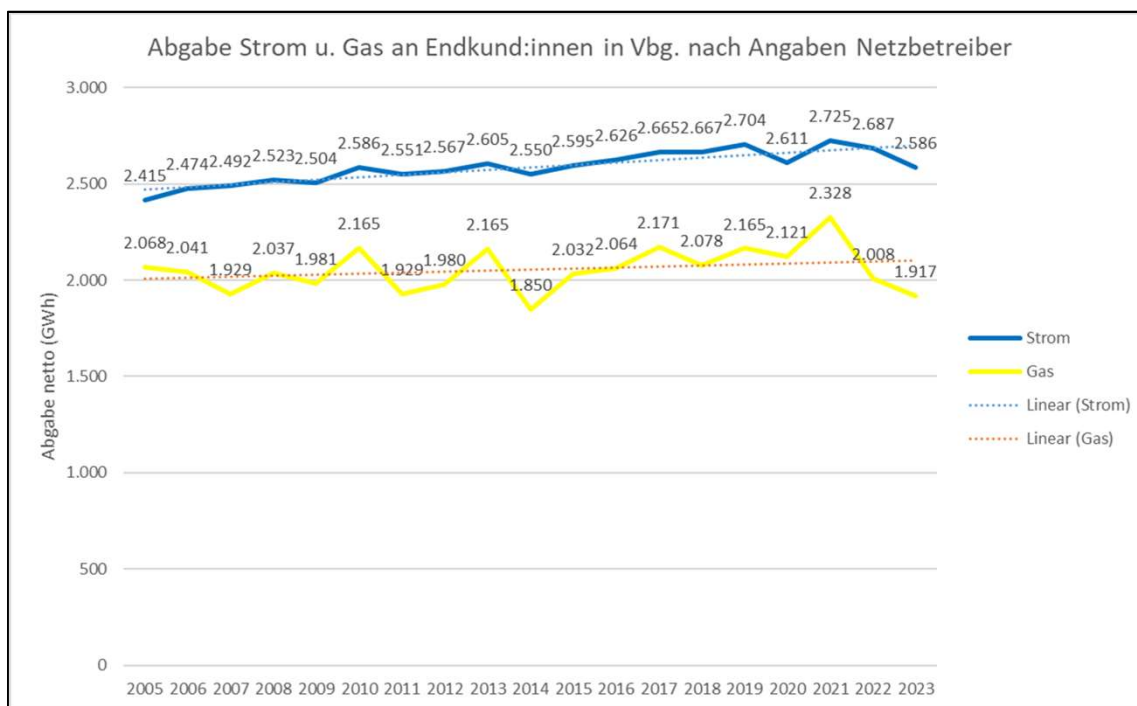
- Wasserkraft 2023 wieder deutlich besser als 2022
- PV Rekordausbau

Detail Photovoltaik

Engpassleistung Photovoltaikanlagen 2015–2023

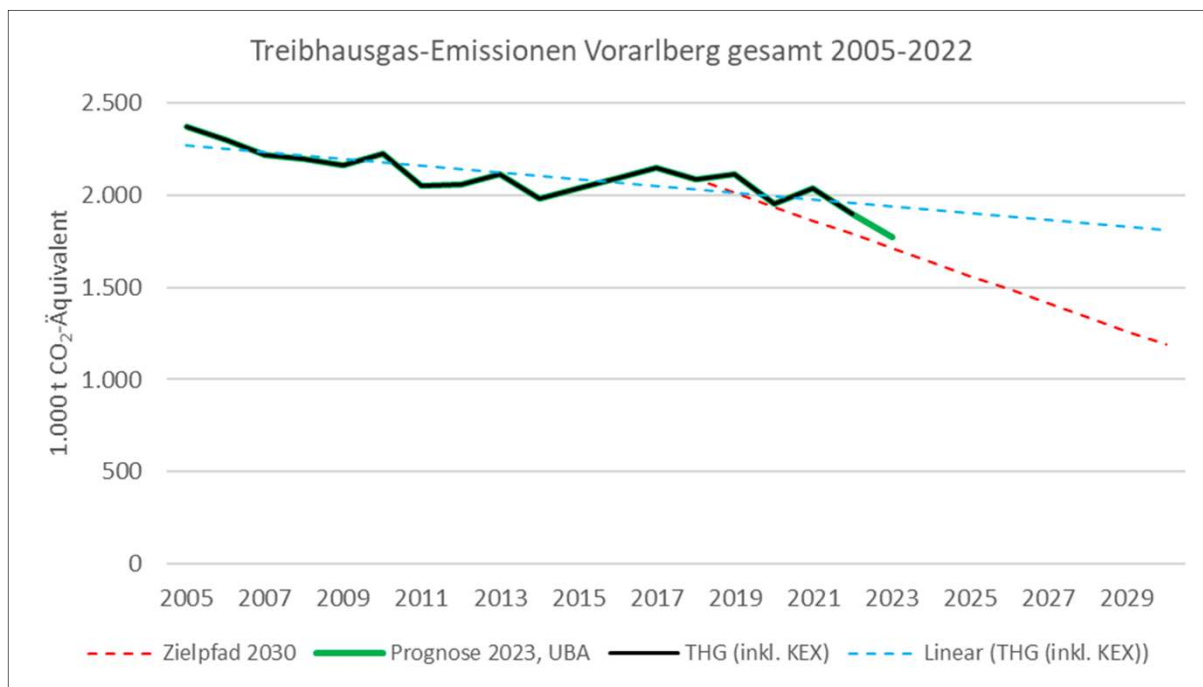


Monitoring Strom u. Gas – Nahzeitprognose 2023



- Fortsetzung der Abnahme 2021-2022 auch 2022-2023

Monitoring Treibhausgase mit Nahzeitprognose 2023

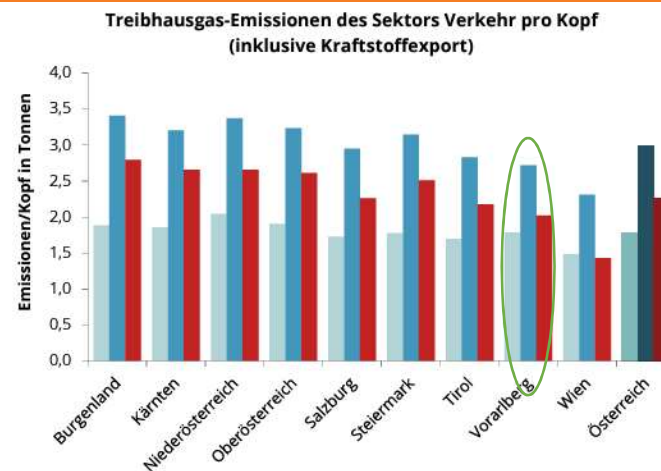
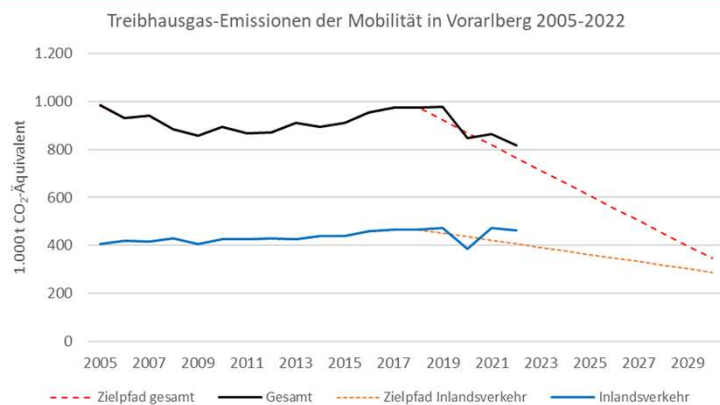


- Treibhausgase 2005-2022: - 20 %
- Treibhausgase Nahzeitprognose 2022-2023: - 6,4 % (Quelle: UBA)

Top 2: Sektor „Mobilität“



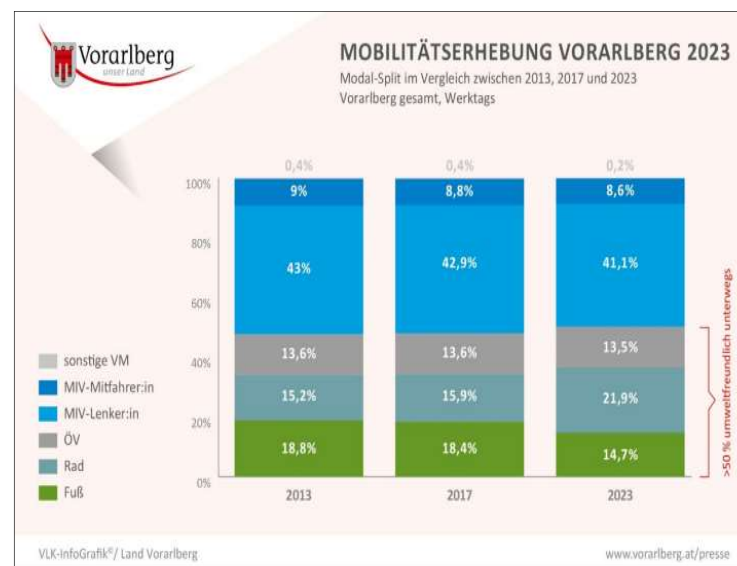
Umsetzungsbericht - Mobilität



- 17 % weniger Treibhausgase als 2005 (v.a. KEX)
- Zweitniedrigster Pro-Kopf Ausstoß Verkehr

Umsetzungsbericht - Mobilität

- > 50 Prozent aller Alltagswege klimafreundlich (Kontiv Erhebung)
- 26 E-Busse bis 2023,
weitere 10 im Jahr 2024
Plan Ende 2025: 130
- Jahreskarten VVV:
Höchststand: 85.600 (2023)
- E-LKW: Erste Schwerfahrzeuge im Einsatz
- 7,1 % Anteil Hybrid-
und E-Pkw am Bestand



E-Fahrzeuge fürs Gewerbe

- Verbesserte Reichweite (Standard: ~300 km)
- Förderungen vorhanden
- wachsende Modellpalette
(z.B. mit Allrad – Maxus)
- Handwerker: viele kurze Weg
→ 1,5facher bis doppelter Verbrauch in den ersten Kilometern nach Kaltstart
- Ideal zur Ergänzung mit eigener PV

Leichte Nutzfahrzeuge
Vergleichen mit EMIL

<https://www.energieinstitut.at/privatpersonen/mobilitaet/e-mobilitaetsrechner-emil>



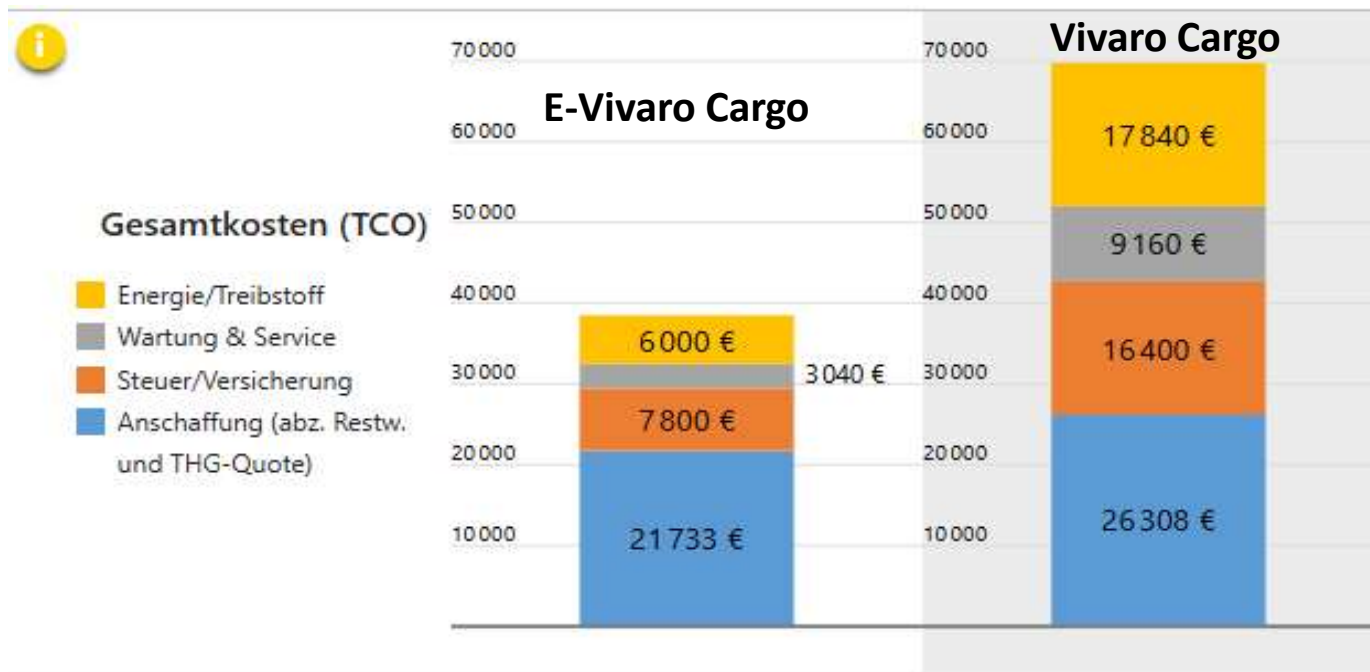
E-Fahrzeuge fürs Gewerbe

Basisvariante	Opel e-Vivaro Cargo XL	Opel Vivaro Cargo XL
Listenpreis	€ 41.700	€ 31.501
Importeursanteil	€ 2.000	-
Förderung Bund	€ 8.000	-
Förderung Land	€ 3.000	-
Anschaffungskosten	€ 28.700	€ 31.501

Annahmen: 15.000 km/Jahr, 8 Jahre Nutzungsdauer, Verbrauch und Kosten laut Hersteller; Strom: Ökostrom



Kostenvergleich Lebensdauer



Das Fahrzeug A ist gegenüber dem Vergleichsfahrzeug in der Gesamtkostenbetrachtung um 31 135 Euro günstiger.

Beratung und Probefahrt

- **Kostenlose Erstberatung über Mobilitätstelefon**
- **KMU-Impulsberatung** (bis 3 Stunden - € 50)
- **Mobilitäts-Check -Fuhrparkberatung** (bis 8 Stunden – 50% Förderung)

→ **Bei Interesse:**

Organisation eines Branchenspezifischen Vor-Ort-Termin mit aktuellen Modellen und Probefahrt!



Vorarlberg
unser Land

MOBILITÄTSTELEFON
Mobilitätsberatung für Betriebe · Mo – Fr 8.30 – 12 Uhr
+43 5572 31202 111

SCHNELL · EINFACH · KOSTENLOS

Vielen Dank für die
Aufmerksamkeit